

ZEH基準仕様例

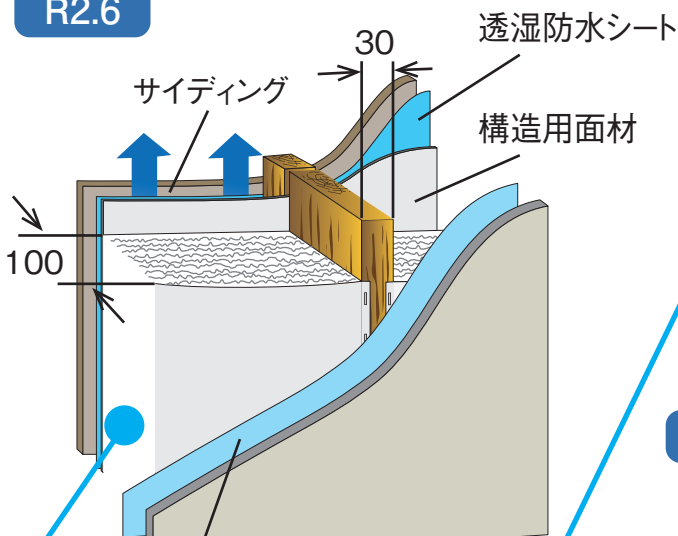
外皮平均熱貫流率 (UA値) 0.57 ※開口部比率によりUA値は変動します。

- 強化外皮基準 0.6 (UA値) の達成
- 基準一次エネルギー消費量20%以上削減
- 再生可能エネルギー導入で基準一次エネルギー消費量100%削減

壁

パーフェクトバリア スタンダード 13K 耳付 100mm

R2.6

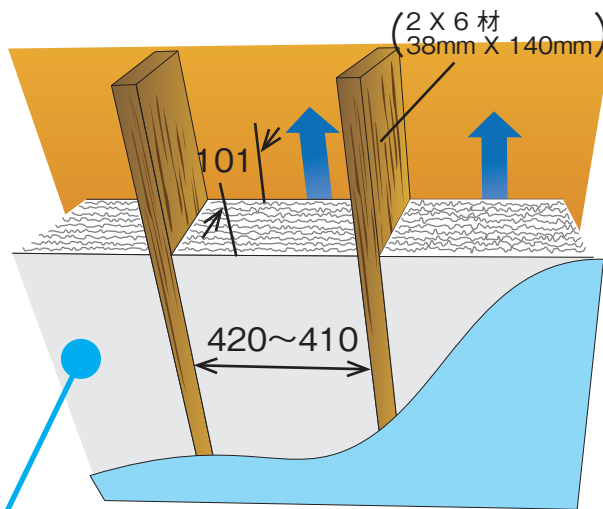


※条件によって防湿シートを省略できる場合があります。下記、パーフェクトバリアセンターにお問い合わせください。

屋根

パーフェクトバリア ボード 30K 101mm

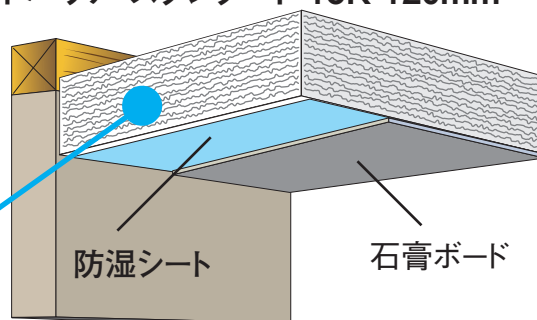
R2.9



天井

パーフェクトバリア スタンダード 13K 120mm

R3.1

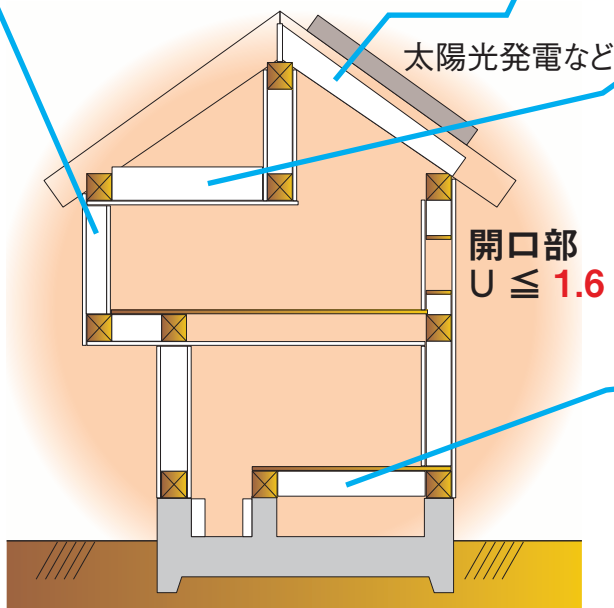
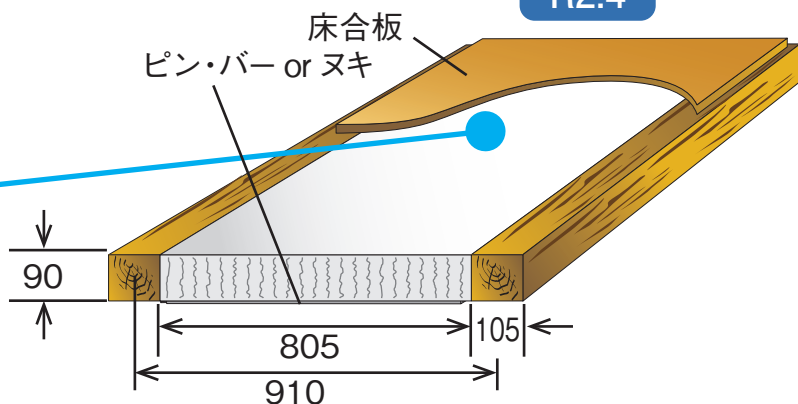


床

パーフェクトバリア ネダレスボード 20K 90mm

※根太の場合は床用ボードタイプ 80mm

R2.4



※ZEH基準の場合は、UA値および η_{AC} 値が以下の基準値以下である事を個別に計算により確認する必要があります。

	1地域	2地域	3地域	4地域	5地域	6地域	7地域
外皮平均熱貫流率 (UA値)	0.4	0.4	0.5	0.6	0.6	0.6	0.6
冷房期の平均日射熱取得率 (η_{AC} 値)	-	-	-	-	3.0	2.8	2.7