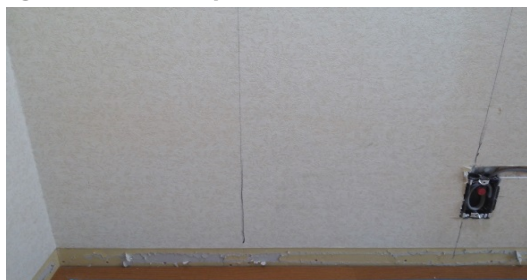


# 断熱・防音マット施工マニュアル

エンデバーハウス株式会社

①墨付けをして巾木を外す



②廻縁も外す



③コンセントの移動



④断熱マットをカッターでカットする



⑤横胴縁を付ける(間隔は455mm~303mm)



⑥断熱マット仮止め



⑦カーテンレール下地を付ける



⑧石こうボード貼り

12.5mmの場合は胴縁455mm間隔  
9.5mmの場合は胴縁303mm間隔が推奨

